

Un climat scolaire bienveillant afin que toutes et tous se sentent bien



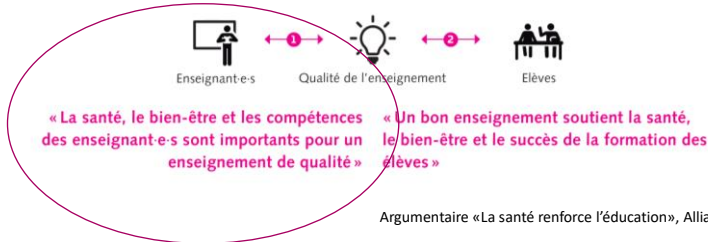
1

Déroulement

- Introduction
- Court input sur le climat scolaire et la santé
- Le climat scolaire / la culture scolaire - pratique dans le développement de l'école
- Le dé de la culture scolaire – un modèle d'analyse
- Messages clés
- Offre

2

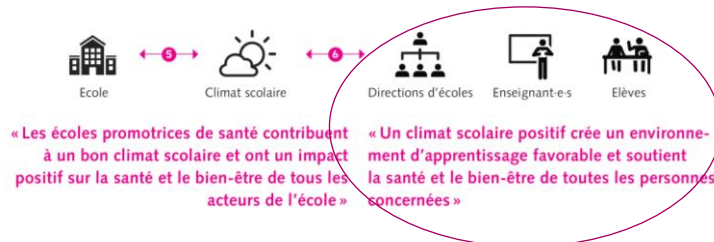
Climat scolaire et santé/bien-être



Une culture d'organisation qui repose sur des **valeurs et des objectifs communs** et qui rend visible le **sens** des projets de développement a un effet positif sur la santé et le bien-être de toutes et tous.

3

Climat scolaire et santé/bien-être



Influence positive sur l'estime de soi, l'image de soi et le bien-être, ainsi que sur la baisse de consommation de substances, la violence, la criminalité, les problèmes psychiques et l'absentéisme.

Satow (2002); Thapa et al. (2013)

4

Climat scolaire et santé/bien-être

Influence positive sur la motivation à apprendre et la réussite scolaire. L'apprentissage coopératif, le respect et la confiance mutuelle sont soutenus.

Thapa et al. (2013)

Il est prouvé qu'un bon climat scolaire atténue l'influence du milieu socio-économique des élèves sur les résultats scolaires.

Astor, Benbenishty & Estrada (2009)

L'élément central d'un bon climat scolaire est la qualité de la relation entre l'enseignant-e et les élèves.

Brühwiler, Helmke & Schrader (2017); Leitz (2015); Debarbieux & Jourdan (2011)

5

Climat et culture scolaire dans le cadre du développement de l'école

Si vous pensez à vos thèmes actuels de développement dans votre école, lesquels classeriez-vous dans le domaine de la "culture scolaire" (ou climat scolaire)?

Veuillez noter individuellement sur une feuille de papier les thèmes relatifs à la "culture scolaire" qui vous préoccupent actuellement.

6

Climat et culture scolaire dans le cadre du développement de l'école

Echange à trois : quels sont les thèmes centraux de votre point de vue ?

7

Le dé de la culture scolaire – un modèle d'analyse

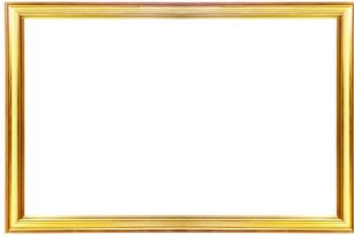


- La culture scolaire ne se laisse pas définir avec précision
- Et peut encore moins être étudiée directement

Susanne C. Jost (2009)

8

Le dé de la culture scolaire – un modèle d'analyse



- La culture scolaire est à comprendre comme un cadre conceptuel *

* Structuré

Susanne C. Jost (2009)

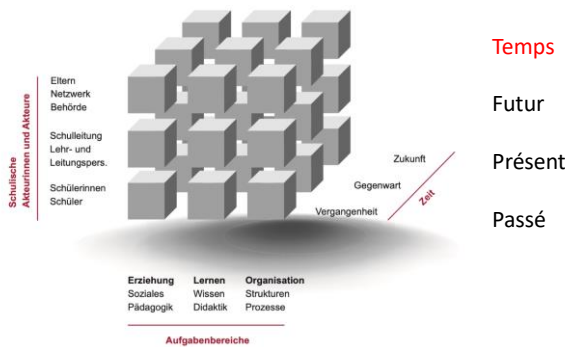
9

Le dé de la culture scolaire – un modèle d'analyse

3 dimensions :

Acteurs de l'école

- parents/réseau/ autorités
- Directions d'écoles et corps enseignant
- Élèves



Domaines d'activités

Education (social ; pédagogique); Enseignement (savoir ; didactique);
Organisation (structures ; processus)

10

Le dé de la culture scolaire – un modèle d'analyse

Nouveauté :
Outil online (en
allemand)

Schul-Kultur-Würfel

Login

E-MAIL

PASSWORD

[Login](#)

[Passwort vergessen](#)

Registrieren

Momentan ist keine automatische Registrierung möglich. Bei Interesse melden sie sich mit folgendem Formular bei uns.

[Formular](#)

11

Projet de recherche du domaine cadres et développement des systèmes, IWD, PHBern

Enquête systématique auprès de 5 directions d'école

"Je recommanderais : "Prenez-le en main et réfléchissez où vous travaillez tout le temps, où vous n'avez jamais travaillé". Cela aide à montrer aux enseignant-e-s à quel point l'école est complexe et les aide à sortir de leur propre "jardin". (SL 2)

"Mon conseil : présentez-le aux enseignant-e-s et montrez-leur comment on peut apporter du calme dans un système en se focalisant sur certains points [...]. Si je l'avais introduit il y a 10 ans, je pourrais dire aujourd'hui sur quels thèmes nous avons travaillé. Je pourrais regarder en arrière". (SL 3)

12

Projet de recherche du domaine cadres et développement des systèmes, IWD, PHBern

Aspects clés pour le travail avec le dé (SKW)

Participation et implication

Modèle de réflexion et instrument de gestion

Le développement de l'école durable prend du temps

Réduction de la complexité

Vue d'ensemble, boussole et guide



13

Take home messages

- Développer la culture scolaire / le climat scolaire d'une école **prend du temps**. C'est un **processus**.

- Une **approche ouverte ou centrée sur un thème** est possible.

Voici quelques exemples de thèmes possibles :

- Collaboration, vie scolaire, communication,
- Harcèlement, discipline, racisme, diversité ...
- Santé des enseignant-e-s
- Soutien social, enseignant-e-s, pairs, autres personnes concernées (médiation, psychologues, parents, ...)

- Le travail sur la culture scolaire est un **développement de l'école**, la direction est assurée par la direction de l'établissement. La **participation** du personnel scolaire, des élèves et éventuellement d'autres groupes d'intérêt est indispensable.

14

Offre

Ressources en ligne :
www.radix.ch/fr/sc-hoolmatters-cahier

Questionnaire concernant le climat scolaire pour les élèves :
www.feel-ok.ch/fr : outil sprint

SchoolMatters – Pour un climat scolaire bienveillant

Chapitres 1-5

Chapitres 7-9

Méthodes et instruments pour agir sur l'organisation de l'établissement scolaire
 Chapitres 6 + 10 / recommandations et instruments dans tous les chapitres

Processus par étapes, intervention précoce, Repérage et plans d'action, Clarification des rôles et des soutiens disponibles

Les ressources SchoolMatters ont été développées dans le cadre du programme de promotion/renforcement de la santé psychique à l'école MindMatters. La documentation pédagogique (modules) et les outils de MindMatters complètent SchoolMatters:
www.mindmatters.ch/fr

PHBern
 Pädagogische Hochschule

RADIX

15

Accompagnement dans un projet de développement de la culture scolaire ?

Objectifs

- Connaître les liens entre la culture scolaire/le climat scolaire et la santé
- Découvrir le modèle du dé de la culture scolaire (méthode et outil de travail numérique)
- Développer sa propre culture scolaire

Remarque

En allemand : offre de la HEP Berne et RADIX, sur mesure et sur demande. La démarche du dé n'existe pas (encore) en français.

PHBern
 Pädagogische Hochschule

RADIX

16

Contacts

PHBern

Eveline Iannelli

Dozentin, Beraterin

Institut für Weiterbildung
und Dienstleistungen

E-Mail

eveline.iannelli@phbern.ch

RADIX

Gaël Pannatier

Responsable RADIX Ecoles en
santé

E-Mail

pannatier@radix.ch