

«Il tuo casco è regolato correttamente?»

Informazioni e soluzioni per il corpo docente

Livello	2° ciclo
Obiettivo	Le bambine e i bambini regolano correttamente il proprio casco bici.
Durata	Ca. 15 min.
Materiale	Scheda didattica «Il tuo casco è regolato correttamente?»
Preparazione	Le bambine e i bambini portano il proprio casco bici, la scheda didattica può essere fotocopiata o proiettata
Istruzioni	Mediante la scheda didattica «Il tuo casco è regolato correttamente?» le bambine e i bambini, a coppie, controllano che il loro casco bici sia regolato correttamente.
Discussione in classe	<ul style="list-style-type: none">• Chi di voi va in bici: indossate sempre il casco?• Nella vostra famiglia, chi indossa il casco e chi no? Perché?• Come ci si sente a circolare con il casco? E senza?• Perché il casco deve calzare bene?• Cosa succede se il casco ha una crepa o è caduto a terra?• L'uso del casco dovrebbe essere obbligatorio? Perché (no)?
Altre idee	<p>Test del mini casco</p> <p>È possibile effettuare un test con un minicasco bici per mostrare la sua funzione protettiva.</p> <p>Ordina il minicasco su tcs.ch (digitare «minicasco» nel campo di ricerca).</p> <p>L'esperimento dimostra chiaramente la funzione protettiva del casco.</p> <p>Consiglio: per testare il minicasco, utilizzare un uovo sodo piuttosto che un uovo crudo per evitare sprechi.</p>

SafetyTool UPI «Percorso casa-scuola sicuro 2° ciclo» 4.407, bfu.ch/it/ordinare

Il tuo casco è regolato correttamente?

Il casco bici può salvare delle vite. Ecco perché è necessario indossare un casco ogni volta che ti sposti su ruote o rotelle. Ma attenzione, i caschi bici offrono una protezione ottimale solo se indossati correttamente!

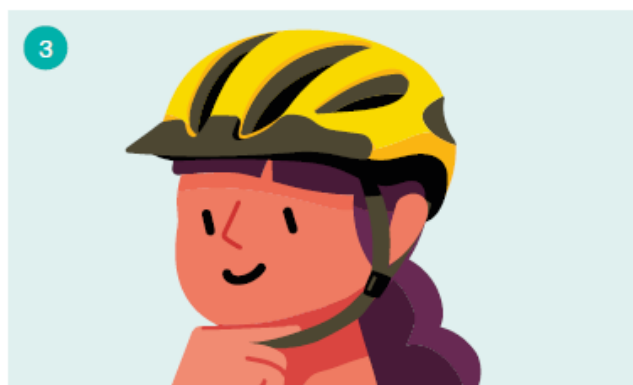
- A gruppi di due, controllate i vostri caschi e regolateli in modo che calzino bene.



Stringere il regolatore posizionato dietro finché il casco aderisce bene con la cinghia aperta.



Il casco dev'essere posizionato due dita traverse sopra la radice del naso. I passanti laterali si incrociano direttamente sotto l'orecchio.



I passanti laterali sono stretti alla stessa lunghezza su entrambi i lati. Tra mento e sottogola resta lo spazio per uno o due dita.

Consiglio:

Renditi sempre visibile con vestiti chiari, dai colori vivaci nonché con elementi riflettenti.