

La scuola si attiva

Prevenzione dello stress sul posto di lavoro

Un'offerta per rafforzare la salute di insegnanti, direttrici e direttori e tutto il personale scolastico

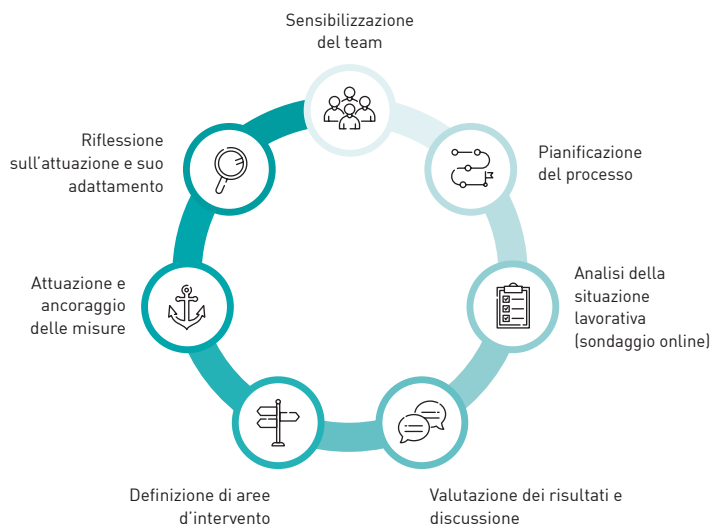
La salute e il benessere del personale scolastico: essenziali per un lavoro educativo efficace

La professione di insegnante è significativa e arricchente, ma anche complessa nel suo esercizio. Insegnanti, dirigenti scolastici e l'insieme del personale scolastico si confrontano con sfide sempre più diverse poste non solo dalle alunne e dagli alunni nonché dai loro genitori, ma anche dalla crescente quantità di compiti amministrativi, da pressioni politiche e dai costanti processi di cambiamento. Quando tali sfide si verificano di frequente o durano a lungo, rappresentano dei fattori di rischio per la salute e il benessere di tutte le persone coinvolte.

Agendo in modo professionale e nella consapevolezza della loro salute fisica e psichica, le direzioni scolastiche, gli insegnanti e tutto il personale, esercitano un'influenza positiva sul clima scolastico e sulla qualità dell'insegnamento. In definitiva, ad approfittarne sono anche le alunne e gli alunni.

«Grazie al progetto «La scuola si attiva», siamo stati in grado di gettare le basi per uno sviluppo scolastico comune, significativo e rilassato.»

Direttore della scuola
secondaria Elsau-Schlatt



Un percorso di apprendimento congiunto

«La scuola si attiva» è un'offerta convalidata e valutata che mira a promuovere la salute di tutto il personale scolastico e si rivolge alle scuole pubbliche e private di tutti i livelli (primario, secondario, terziario).

Le scuole individuano le risorse, i carichi e il benessere generale di tutto il personale con l'ausilio di un sondaggio online esaustivo. Sulla base di questi risultati viene analizzato il potenziale di sviluppo della scuola insieme alla direzione e agli attori coinvolti. Vengono così definite le aree d'intervento, poi individuate e attuate misure personalizzate volte a rafforzare la salute di tutto il personale scolastico. L'insieme dei partecipanti riceve inoltre un riscontro anonimo con consigli individualizzati per la gestione dello stress.

Dei consulenti professionali vengono messi a disposizione a sostegno della direzione scolastica e accompagnano l'intero processo della durata di uno-due anni apportando una visione esterna neutrale.

Sfruttate il potenziale della vostra scuola



Contattate l'autorità competente del vostro cantone

Maggiori informazioni su
scuola-si-attiva.ch

Coordinamento su scala nazionale:

RADIX

Su mandato di:



Gesundheitsförderung Schweiz
Promotion Santé Suisse
Promozione Salute Svizzera